

6) Правила, соблюдение которых необходимо при поездке на автомобиле

- перед началом движения необходимо убедиться в исправности ремней безопасности и правильности установки детского удерживающего устройства(устройств)
- / садиться в салон автомобиля надо со стороны тротуара все пассажиры и водитель должны быть пристёгнуты во время движения автомобиля ремнями безопасности

7) Правила перевозки детей до 12 лет с использованием детских удерживающих устройств, ремней безопасности

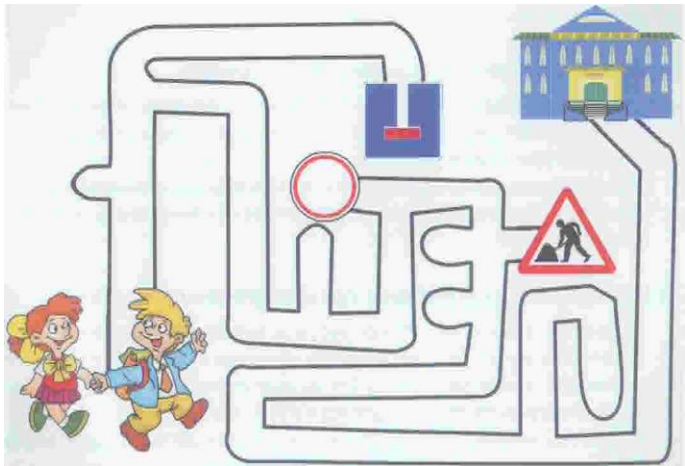
- перевозить детей до 12-летнего возраста следует только в детских удерживающих устройствах
- / нельзя перевозить ребёнка держа на руках

8) Информация по применению светоотражающих элементов в одежде детей

светоотражающие элементы позволяют лучше заметить ребенка, если на улице темно, а также в пасмурную или дождливую погоду
светоотражающая лента размещается на наружной части брюк, на головных уборах, рукавицах, перчатках и других предметах одежды на высоте от 80 сантиметров до 1 метра от поверхности проезжей части

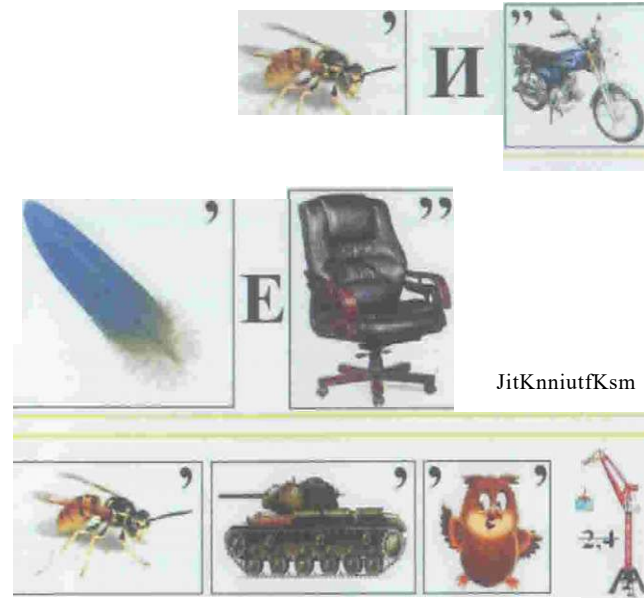
Вместе с детьми

В начале освоения любого маршрута рекомендуется составлять вместе с ребёнком карту передвижения. При составлении карты помните, что необходимо выбрать НЕ САМЫЙ КОРОТКИЙ, А САМЫЙ БЕЗОПАСНЫЙ путь.

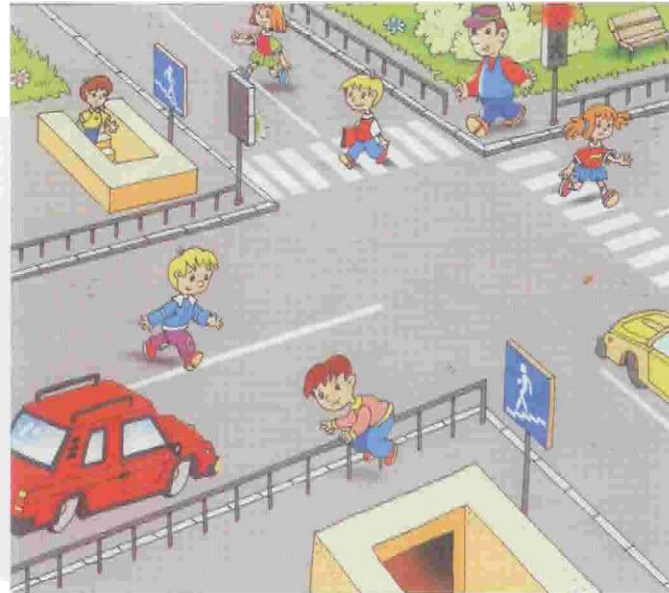


При построении карт передвижения вы найдёте много интересного на сайте <http://passporlbdd.ru/>

Решение ребусов - увлекательное занятие для любого возраста



Найди нарушителей правил дорожного движения



Ответы к заданиям вы найдёте на сайте [y\u/y.безопасная-дорога.дети](http://y.u.безопасная-дорога.дети)

ПАМЯТКА

по безопасному
участию ДЕТЕЙ
в дорожном
движении

Ваш ребёнок:

- ребёнок - пассажир
- ребёнок - пешеход
- ребёнок - велосипедист
- ребёнок - мотоциклист

Что ребёнок должен усвоить при изучении правил безопасного поведения на дорогах

Как необходимо обучать детей навыкам безопасного поведения на дорогах

Советы для родителей по правилам дорожного движения

Вместе с детьми

Ваш ребёнок

Ребенок - пассажир

У для перевозки детей в возрасте до 12 лет требуется детское удерживающее устройство, которое должно использоваться не зависимо от расстояния поездки

•У требуется выбирать скоростной режим в соответствии с текущими дорожными и погодными условиями для возможности полной и безопасной остановки

/ при перевозке ребенка необходимо убрать все предметы, которые могут причинить ему вред в случае экстренного торможения

S при планировании длительной поездки рекомендуется подобрать для ребёнка спокойные игры и увлекательные занятия, не отвлекающие водителя

/ если ребёнок во время поездки устал сидеть, рекомендуется остановиться и дать ему возможность отдохнуть, пройтись, а затем продолжить движение

Ребёнок - пешеход

двигаться по дороге следует по тротуарам, придерживаясь правой стороны, чтобы не мешать движению встречных пешеходов

У с целью пересечения проезжей части дороги необходимо остановиться у края проезжей части, посмотреть налево, затем направо, только убедившись в отсутствии приближающегося транспорта можно переходить проезжую часть

•S если пешеходный переход или перекресток оборудован светофором, то пересекать проезжую часть можно только на разрешительный сигнал

Ребёнок - велосипедист

•S детям до 14 лет запрещается передвигаться на велосипеде по проезжей части

V детям в возрасте с 7 до 14 лет разрешается движение на велосипеде по тротуарам, пешеходным и велопешеходным дорожкам (по стороне движения для пешеходов), велосипедным дорожкам, в жилых зонах, обозначенных специальными знаками

V детям в возрасте старше 14 лет разрешается управлять велосипедом на велосипедной, велопешеходной дорожках или по полосе для велосипедистов

V при управлении велосипедом необходимо использовать защитный шлем, налокотники, наколенники, одежду со светоотражающими элементами, велосипедные перчатки

Ребёнок - мотоциклист

Если ребёнок катается на мотоцикле, то Правила дорожного движения причисляют его к водителям, которые являются участниками дорожного движения. Участники дорожного движения обязаны знать и соблюдать относящиеся к ним Правила дорожного движения (сигналы светофоров, знаки и разметки, распоряжения регулировщиков, действующих в пределах предоставлен-

ных им прав и регулирующих дорожное движение установленными сигналами).

Водитель механического транспортного средства обязан иметь при себе и передавать по требованию сотрудников Полиции для проверки:

/ водительское удостоверение или временное разрешение на право управления транспортным средством соответствующей категории или подкатегории, в нашем случае - категории «М» и «А1», которое выдается в подразделениях Госавтоинспекции лицам достигшим 16 лет после прохождения обучения в автошколе и успешной сдачи квалификационных экзаменов

• регистрационные документы на транспортное средство (кроме мопедов), а при наличии прицепа - и на Прицеп (кроме прицепов к мопедам)

V страховой полис обязательного страхования гражданской ответственности владельца транспортного средства

Ежегодно в дорожно-транспортных происшествиях страдают около 2 тысяч детей - водителей мототранспортных средств, более 50 детей погибают.

ЗАДУМАЙТЕСЬ, ГОТОВ ЛИ ВАШ РЕБЁНОК СЕСТЬ ЗА РУЛЬ МОТОЦИКЛА?

Что ребёнок должен усвоить при изучении правил безопасного поведения на дорогах

У ребёнок должен освоить правила дорожного движения и получить навыки безопасного передвижения в качестве пешехода, пассажира, велосипедиста, потенциального водителя механического транспортного средства

V ребёнок должен соблюдать правила поведения на дорогах в сопровождении родителей или других сопровождающих, а затем самостоятельно

V ребёнок должен усвоить правила и закрепить их навыками безопасного поведения внутри дворовых территорий, на близлежащих территориях, на территориях образовательных организаций, спортивных и культурно-массовых объектов, на иных территориях

Как необходимо обучать детей навыками безопасного поведения на дорогах

• правилам дорожного движения необходимо обучать детей, начиная с дошкольного возраста

</ осваивать правила дорожного движения необходимо постепенно, начиная с постоянных маршрутов

• закреплять знания правил дорожного движения необходимо постепенно, подкрепляя практическими навыками, учитывая возрастные особенности и психоэмоциональное развитие ребёнка

• находясь с ребёнком на дороге, необходимо обращать внимание ребёнка на правильные и неправильные действия участников дорожного движения, объясняя правила и культуру поведения на дороге

• в начале освоения любого маршрута рекомендуется составлять вместе с ребёнком карту передвижения. При составлении карты помните, что необходимо выбрать не самый короткий, а самый безопасный путь

Советы для родителей по правилам дорожного движения

1) Общие рекомендации

У личный пример родителей - самый эффективный урок для ребёнка при формировании мировоззрения и культуры поведения, в том числе на дорогах

У поощряйте участие ребёнка в мероприятиях, по профилактике детского дорожно-транспортного травматизма

2) Выход из подъезда

У если у подъезда дома возможно движение транспортных средств, необходимо обращать на это внимание ребёнка и призывать его к осторожности

в пределах дворовой территории необходимо придерживаться пешеходных зон, для игры использовать только отведённые места (площадки)

3) Движение по тротуару

•f во время движения с ребёнком по тротуару держитесь относительно ребёнка стороны проезжей части

•/ приучайте ребёнка оценивать вероятность выезда машин со двора или из виутриквартильного проезда

У не разрешайте детям покидать пешеходную зону и выходить на проезжую часть самостоятельно

4) Переход через проезжую часть дороги

У один из главных навыков и установок - переход через проезжую часть только в разрешённых местах, соблюдая правила дорожного движения

при переходе проезжей части учите ребёнка внимательно следить за началом движения транспорта и определять траекторию движения

5) Поездка в маршрутном транспортном средстве

У входить в любой вид транспорта и выходить из него можно только тогда, когда транспортное средство прекратило или ещё не начало движение. Требуется исполнение это правила от ребёнка и неукоснительно придерживайтесь его сами

•/ выходить из маршрутного транспортного средства необходимо перед ребёнком, затем подстраховывать его

•/ научите ребёнка быть внимательным в зоне остановки. При ожидании транспорта стоять можно только на посадочных площадках, на тротуаре или обочине